

LEGENDE

- Contour de commune
- Corridors écologiques
- Obstacles à la fonctionnalité des continuités écologiques
- Corridors à renaturer

Réservoir de Biodiversité

- A préserver
- A renaturer

Le schéma régional de cohérence écologique - trame verte et bleue (SRCE-TVb)

Outil d'aménagement du territoire, Le schéma régional de cohérence écologique - trame verte et bleue (SRCE-TVb) est un réseau des continuités écologiques terrestres et aquatiques. Il vise à préserver les services rendus par la biodiversité, à enrayer sa perte en maintenant et restaurant ses capacités d'évolution et à la remise en bon état des continuités écologiques.

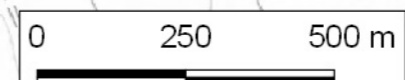
Le SRCE-TVb vise à identifier, préserver et restaurer les continuités écologiques nécessaires au maintien de la biodiversité, afin de permettre aux espèces animales et végétales de circuler, de s'alimenter, de se reproduire, de se reposer...

Le terme « SRCE » est complété de « TVB » pour inscrire l'élaboration du Schéma en filiation des travaux Régionaux.

Le SRCE-TVb du Nord-Pas-de-Calais a été arrêté par le préfet de région le 16 juillet 2014, après son approbation par le Conseil régional le 4 juillet 2014

NOTA:

- Les réservoirs de biodiversité sont des espaces pouvant abriter des noyaux de populations d'espèces à partir desquels les individus se dispersent, ou susceptibles de permettre l'accueil de nouvelles populations d'espèces.
- Les corridors écologiques assurent les connexions entre les réservoirs de biodiversité, offrant aux espèces des conditions favorables à leur déplacement et à l'accomplissement de leur cycle de vie.
- Les obstacles sont des freins à la fonctionnalité des continuités écologiques identifiés dans l'atlas cartographique dans la cartographie des objectifs de préservation ou de remise en bon état assignés aux éléments de la trame verte et bleue



Liberté • Égalité • Fraternité
RÉPUBLIQUE FRANÇAISE

Service
Urbanisme
et Connaissances
des territoires

Pôle Gestion
et Valorisation
des Données

D.D.T.M 59
Direction
Départementale
des Territoires et
de la Mer du Nord

Carte Environnementale

Carte S.R.C.E

- Schéma Régional de Cohérence Ecologique
- trame verte et bleue

Pour information

Commune de

LEWARDE

59345

CARTE:1/4

Mise à jour : Juin 2017

- Sources : Gestionnaires Servitudes © Cadastre / Pci - Dgfp
- Email : ddtm-suct@nord.gouv.fr

